

БОГАНДИНСКИЙ  
КИРПИЧНЫЙ  
ЗАВОД





О ЗАВОДЕ ..... 2

**КИРПИЧ РУЧНОЙ ФОРМОВКИ ..... 3**

РОМАНОВ ..... 4	ЭМЕРАЛЬД ЛЮКС, ВИСКОНТИ ..... 18
САКУРА, ЛОРЕН ЛЮКС ..... 5	БРАУНИ, НОРДСИ ..... 19
МАЛЬГЕРБА ..... 6	БАЛТИКА, ГРЕЙСИ ..... 19
КРЮЙС ..... 7	САВОЙ ..... 20
КАПРИС, БИАРИТЦ ..... 8	СТЕЛС ..... 21
КАМЕЛИЯ, ВИКТОРИЯ ..... 10	АЛЛАРТ ..... 23
ШАМПАЙН, КРЮЙС РОЯЛ ..... 10	КАНТЕМИР ..... 24
БИАРИТЦ, БИАРИТЦ РОЯЛ ..... 11	МОНС РОЯЛ ..... 25
ПАУС, СИЦИЛИЯ ..... 11	МОНС ..... 26
ВЕЙДЕ ..... 12	ЛАКОСТА, АВРОРА ..... 28
ВЕЙСБАХ ..... 13	ГАННИБАЛ ..... 30
ЛЕФОРТ ..... 14	МАШАРОВ ..... 31
ЛОЗЬЕР ..... 15	БАУР ПРЕМИУМ ..... 32
ЭМЕРАЛЬД, ЭМЕРАЛЬД РОЯЛ ..... 18	

**РИГЕЛЬНЫЙ КИРПИЧ ..... 36**

ЛАДОГА ..... 37	ГАНГУТ-59 ..... 45
НАРВА ..... 38	ГАНГУТ-57 ..... 46
НЕВСКИЙ ..... 40	ГАНГУТ-60 ..... 48
ЛАДОГА ПРЕМИУМ, ПРОВАНС ..... 41	ПОЛТАВА ..... 49
ГЕЙНСБОРО, БАЙКАЛ ..... 41	ЛАНЖЕ ..... 50
АЗОВ ..... 42	БЕЛЬВЕР, ПЕТРОПАВЛОВСК ..... 51
ДЕРБЕНТ ..... 43	БЕЛЬВЕР РОЯЛ, САГРАДА ..... 51
ВЕЛИКИЙ НОВГОРОД ..... 44	

**КЛИНКЕРНЫЙ КИРПИЧ ..... 52**

ИСПАНИЯ-17 ..... 52	МОНБЛАН ..... 54
---------------------	------------------



Богандинский кирпичный завод был основан в 2012 году в процессе реновации производства кирпичного завода, построенного в годы советской экономики. Завод расположен на участке земли размером 4,5 гектаров, общая площадь помещений - 10 тыс. кв. метров.

В 2012 году на заводе была полностью реконструирована и автоматизирована туннельная печь для обжига кирпича длиной 90 метров, построены новые цеха глиноподготовки и формовки кирпича, склад готовой продукции и административный корпус.

В 2015 году завод запустил производство кирпича европейского формата WDF (210\*100\*65) и кирпича ригель-формата (515\*100\*38).

ООО «Богандинский кирпичный завод» является одним из первых и немногих отечественных производителей, которые производят клинкерный кирпич различных форматов (250\*85\*65, 250\*100\*44, 295\*85\*45, 295\*85\*50).

С 2022 года выпускается кирпич ручной формовки в формате WF (210\*100\*50).

В 2023 году освоен выпуск продукции из кирпича ручной формовки для вентилируемых фасадных систем различных форматов (плитка с пропилами).



В период реновации на заводе было установлено новое технологическое оборудование турецкой компании MAKSAN и итальянской компании MORANDO. Закуплено более 10 единиц импортной транспортной и специальной техники (Hitachi, Komatsu, Hyundai, JCB, Iveco, Volvo, Mercedes, Volkswagen).

Общая производительность завода составляет порядка 14 млн. кирпича ручной формовки в год.

Для производства кирпича используются глины как собственных карьеров, так и сырье карьеров беложгущихся каолиновых глин месторождений Урала. Кирпич ручной формовки обжигается при температурах от 1050 до 1100 °С. При обжиге отдельных видов кирпича используется технология редуцированного обжига.



# КИРПИЧ РУЧНОЙ ФОРМОВКИ

## КАТАЛОГ

Кирпич ручной формовки отличается от других видов кирпича своей необычной фактурой и расцветкой. Его используют для облицовки как фасадов зданий, так и внутренней отделки помещений в стиле Лофт.

Данный кирпич производится в форматах:

WDF (210x100x65 мм),

EcoWDF (210x50x65 мм),

WF (210x100x50 мм),

SF (210x85x65 мм).







РОМАНОВ







САКУРА



ЛОРЕН ЛЮКС



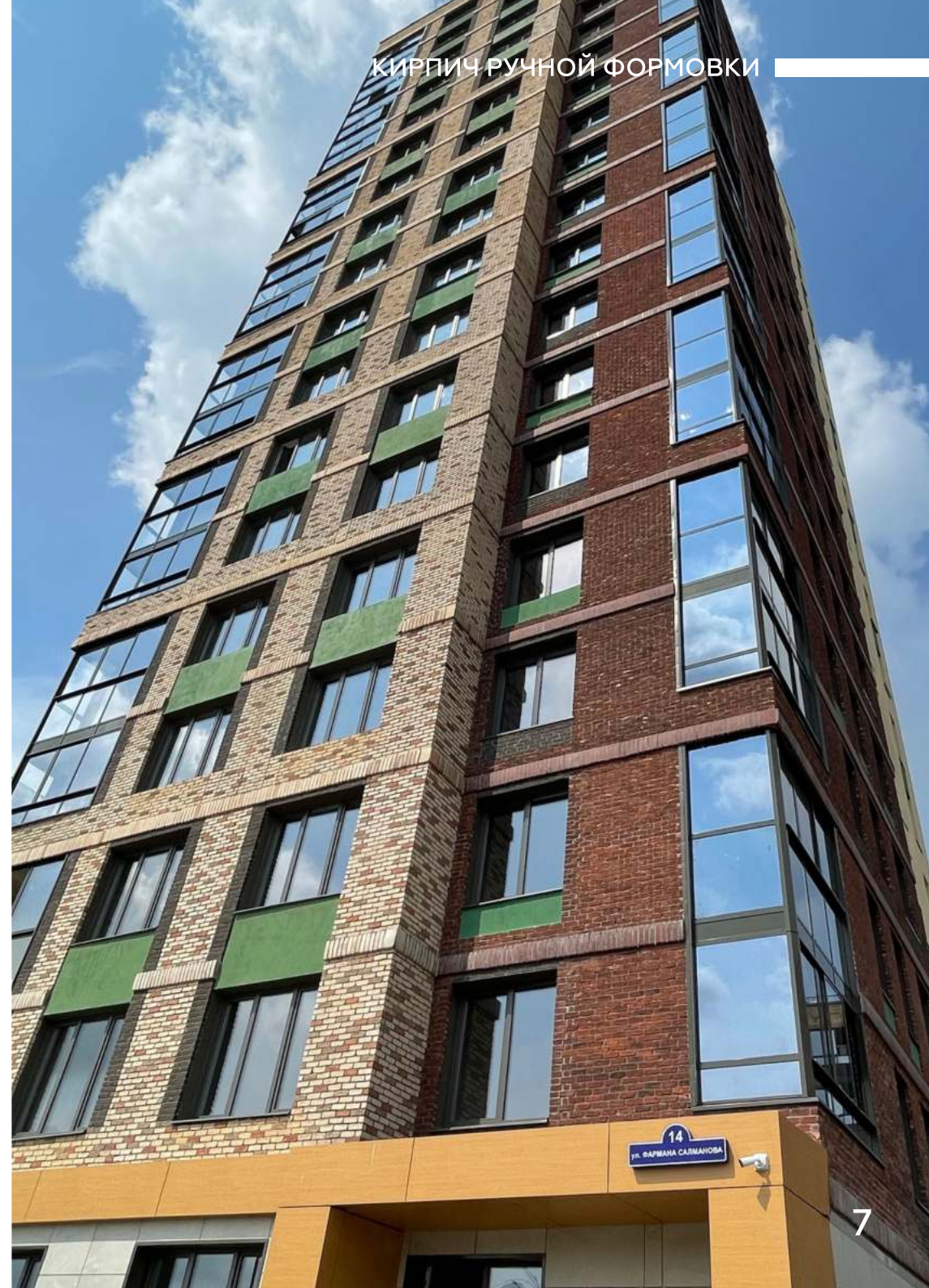


МАЛЬГЕРБА

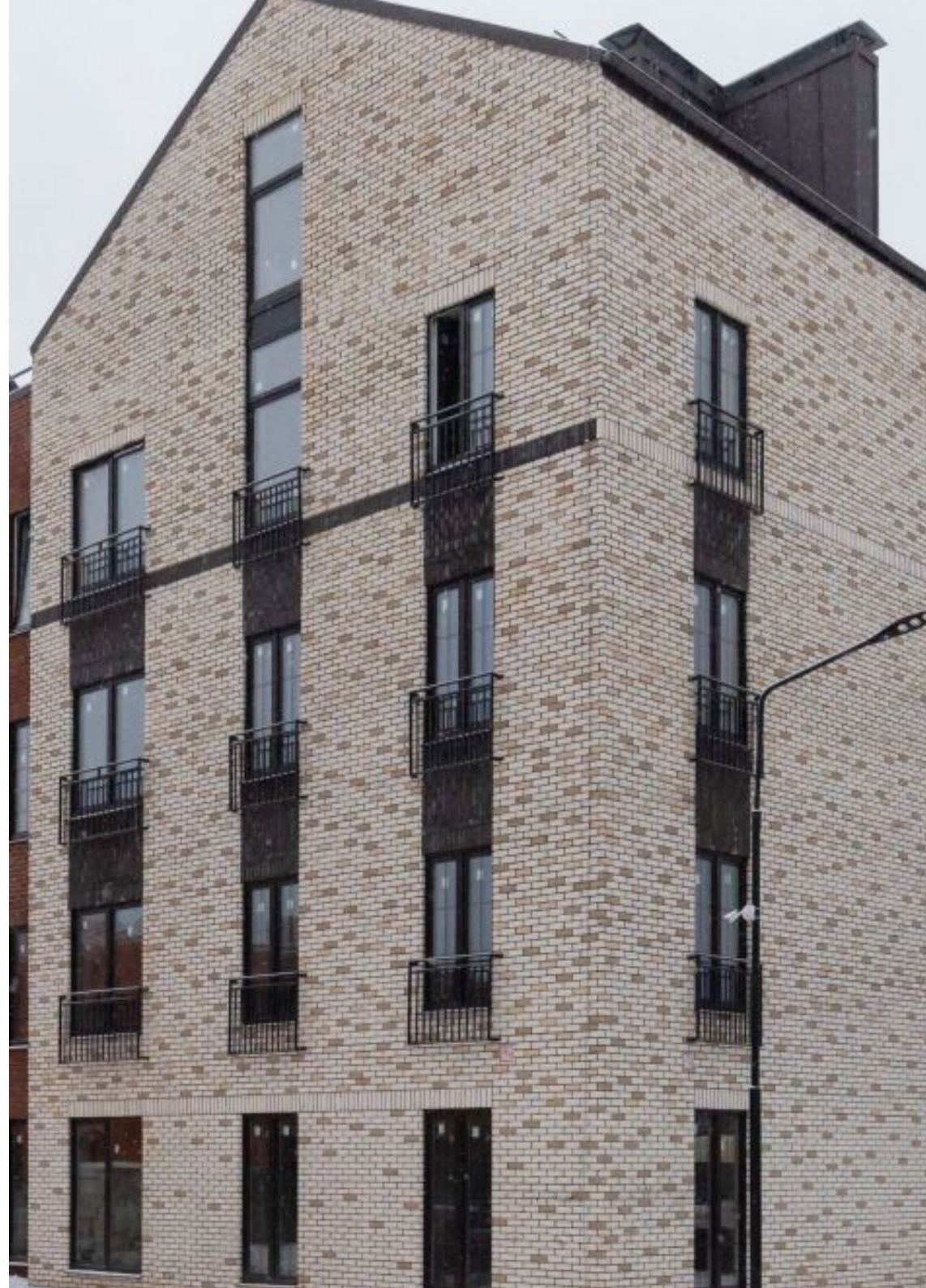




КРЮИС







КАПРИС









ШАМПАЙН



КРЮЙС РОЯЛ



КАМЕЛИЯ



ВИКТОРИЯ







БИАРИТЦ



ПАУС



БИАРИТЦ РОЯЛ



СИЦИЛИЯ







ВЕЙДЕ



КИРПИЧ РУЧНОЙ ФОРМОВКИ



ВЕЙСБАХ





КИРПИЧ РУЧНОЙ ФОРМОВКИ



ЛЕФОРТ





ЛОЗЬЕР





КИРПИЧ РУЧНОЙ ФОРМОВКИ



ЛОЗЬЕР

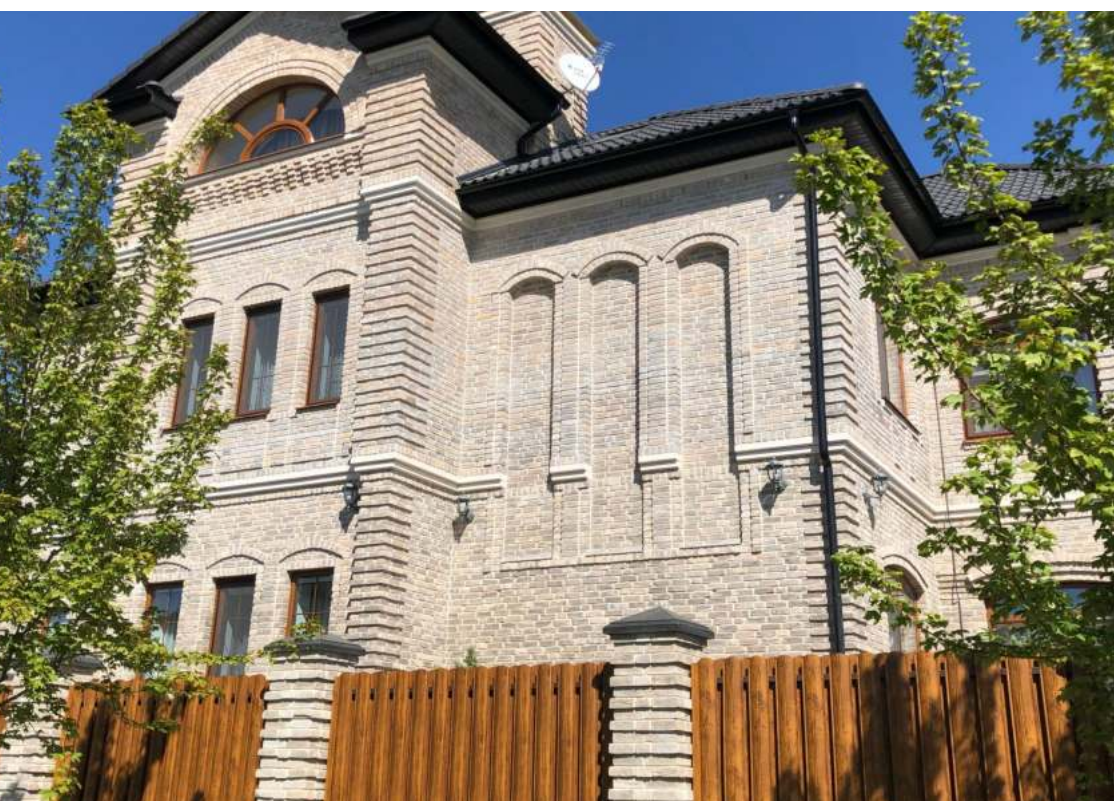


Фасад торгового центра, построенном в Краснодарском крае в 2021 году, выполнен из кирпича ручной формовки Лозьер. Для изготовления кирпича Лозьер используется специальные сорта мраморной крошки месторождений Урала.





КИРПИЧ РУЧНОЙ ФОРМОВКИ







ЭМЕРАЛЬД



ЭМЕРАЛЬД ЛЮКС



ЭМЕРАЛЬД РОЯЛ



ВИСКОНТИ





БРАУНИ



БАЛТИКА



НОРДСИ



ГРЕЙСИ



КИРПИЧ РУЧНОЙ ФОРМОВКИ



САВОЙ





СТЕЛС

КИРПИЧ РУЧНОЙ ФОРМОВКИ







ЛАУРА



АНГСАНА

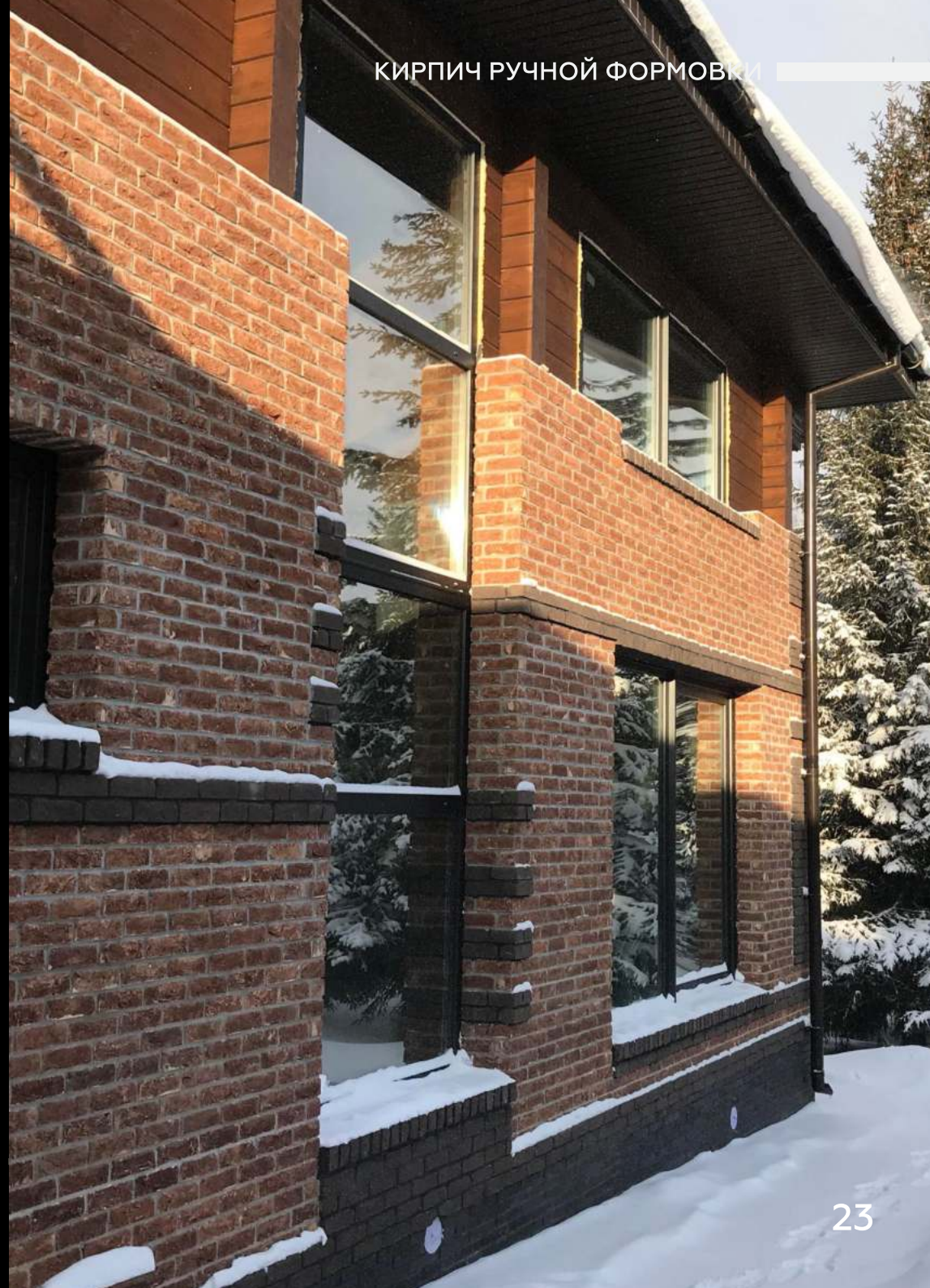


МАРТИНЬИ



АМБЕР БЛЭК





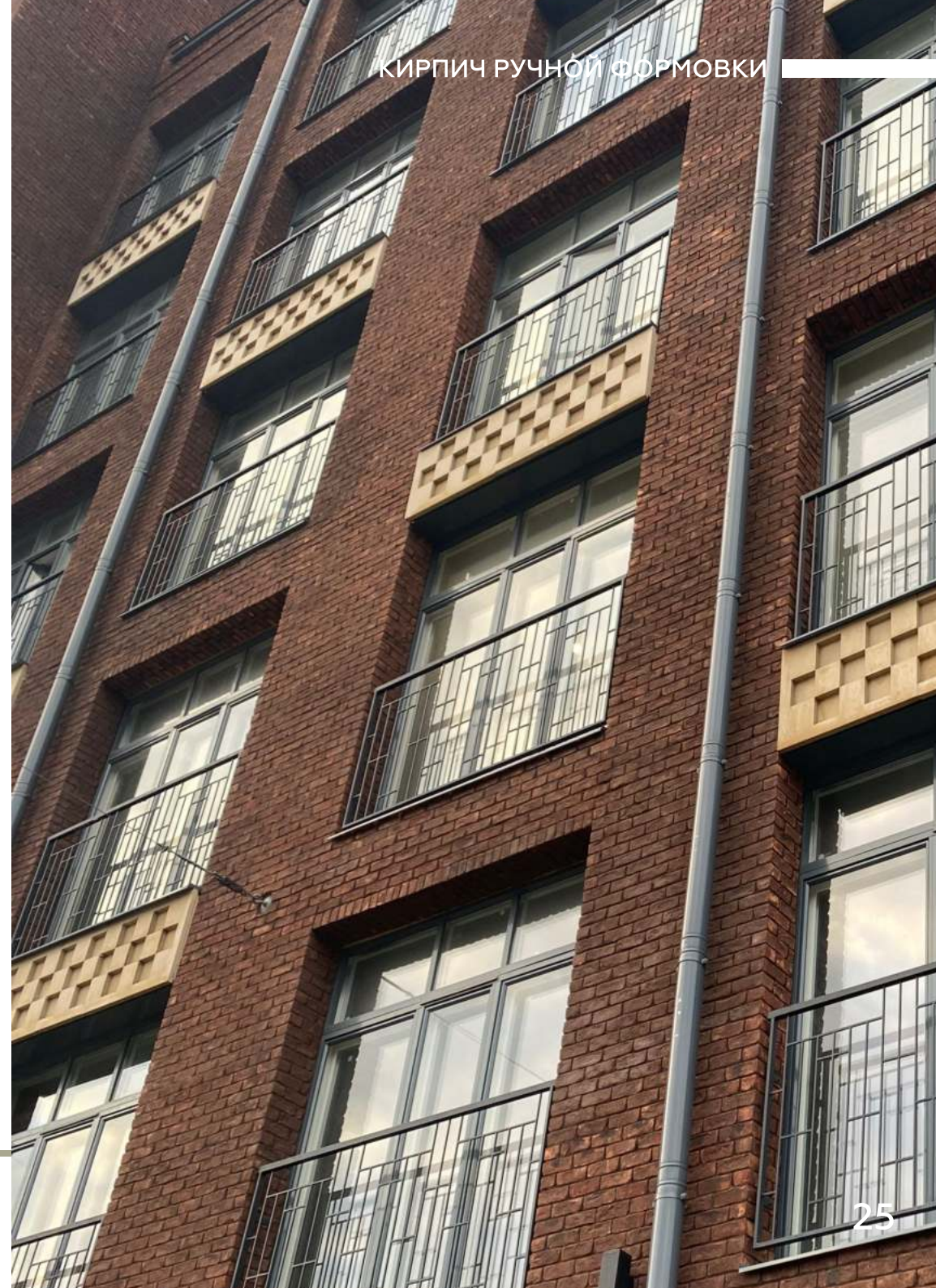
АЛЛАРТ





КАНТЕМИР





КИРПИЧ РУЧНОЙ ФОРМОВКИ



МОНС РОЯЛ



КИРПИЧ РУЧНОЙ ФОРМОВКИ



МОНС





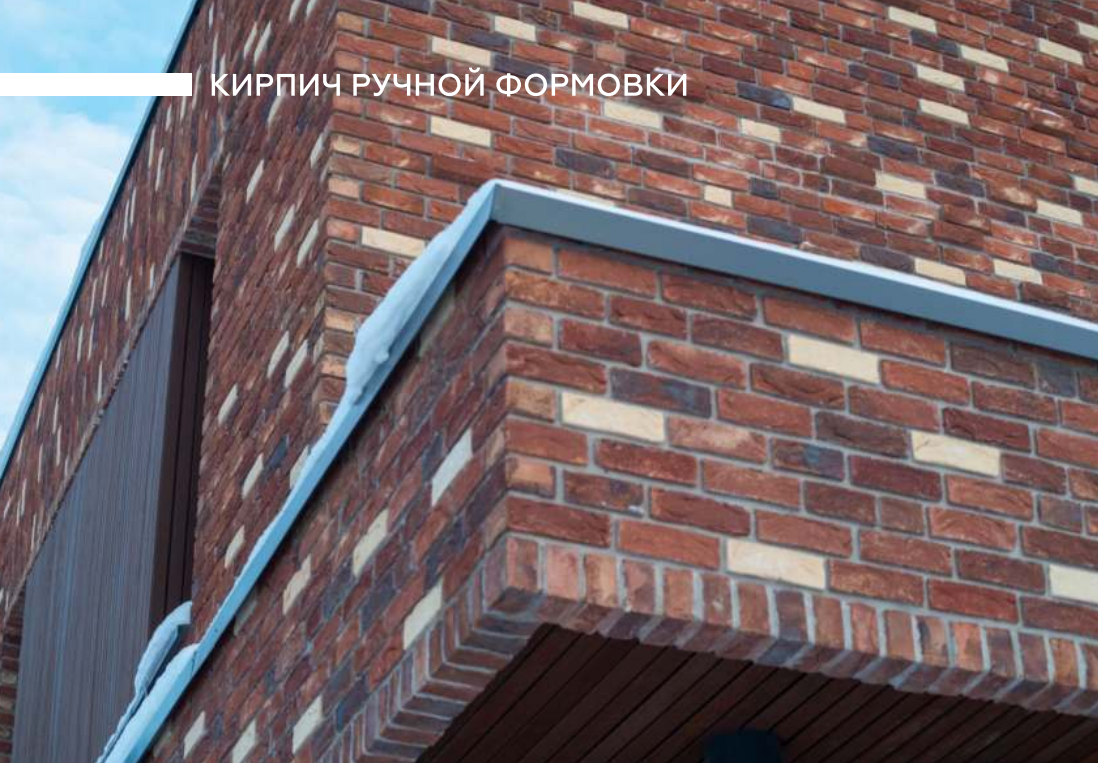


КИРПИЧ РУЧНОЙ ФОРМОВКИ

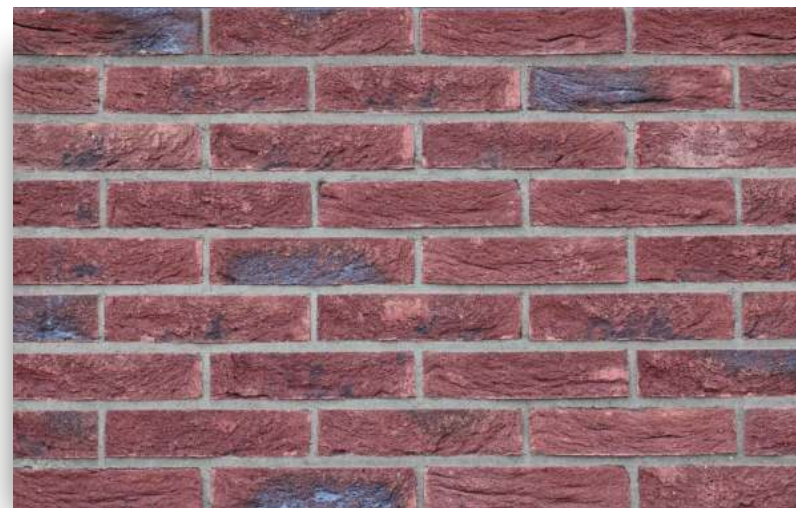




КИРПИЧ РУЧНОЙ ФОРМОВКИ



ЛАКОСТА



АВРОРА





ЛУГАНО



ОСТЕРМАН



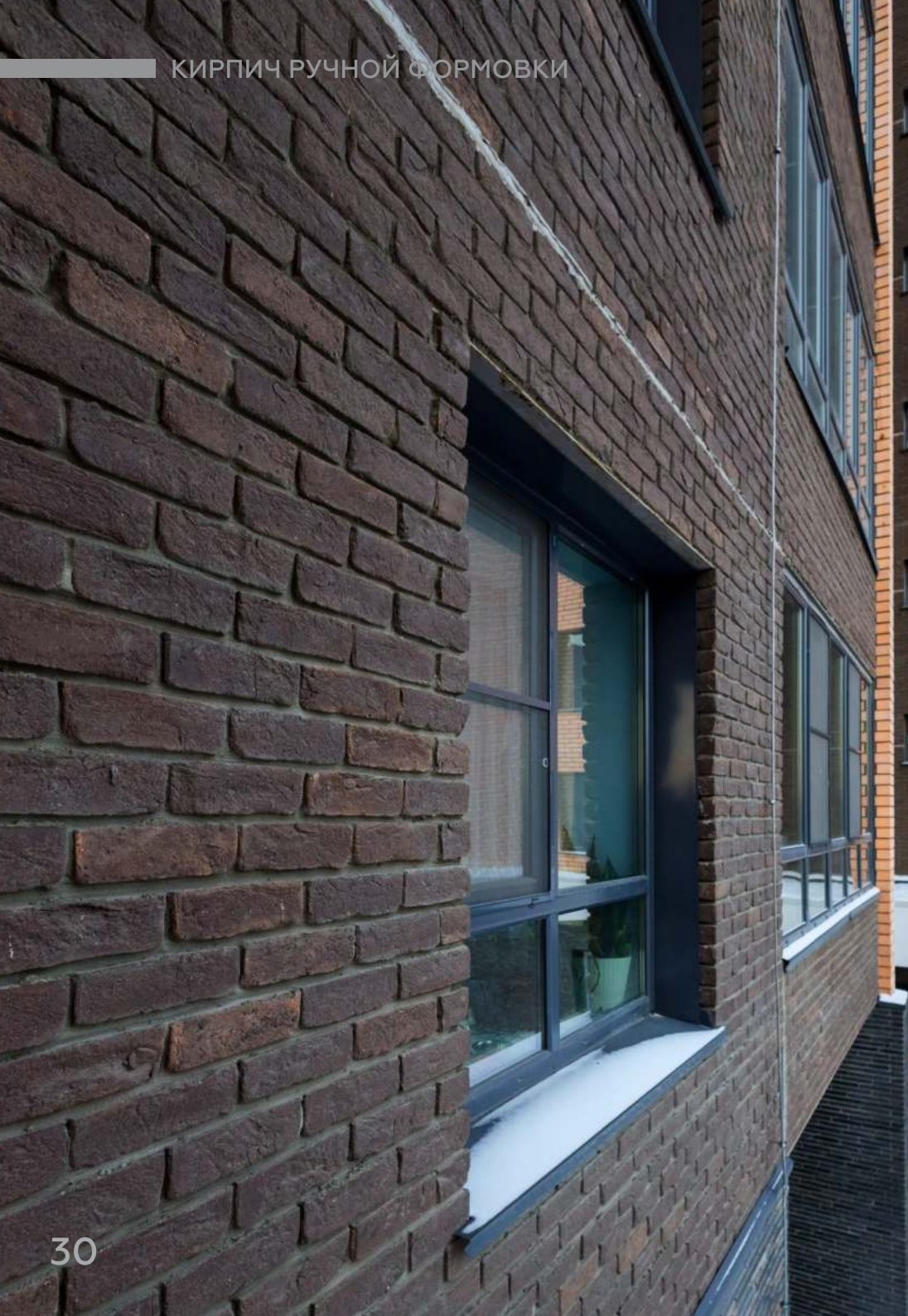
ТИФФАНИ



ТИФФАНИ РОЯЛ







ГАННИБАЛ





МАШАРОВ

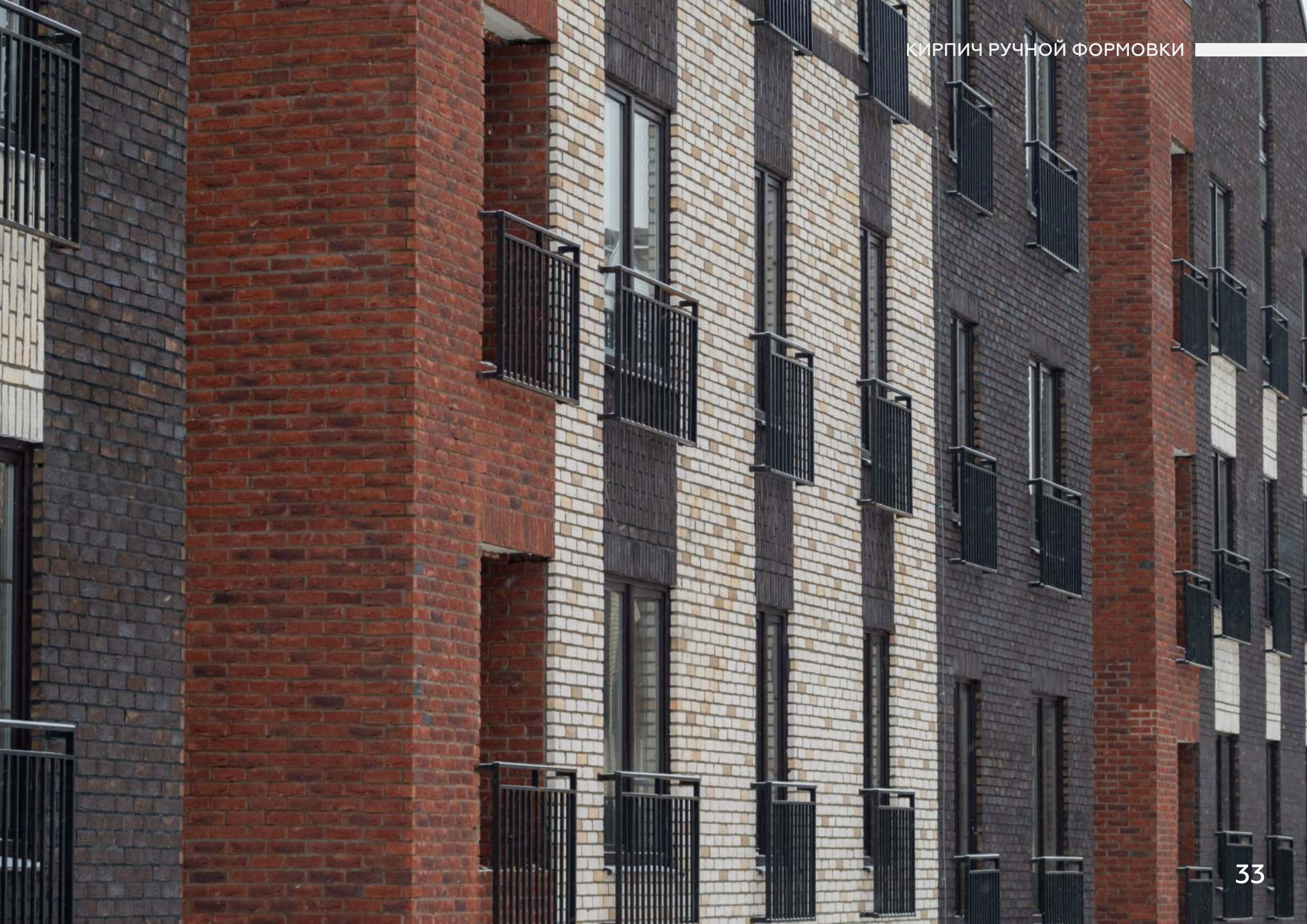






БАУР ПРЕМИУМ









ИМПЕРИАЛ



ГАУДИ

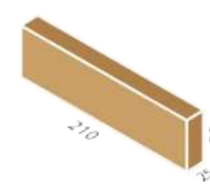
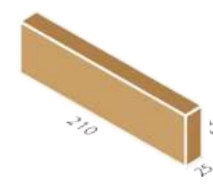
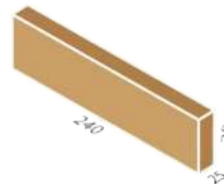
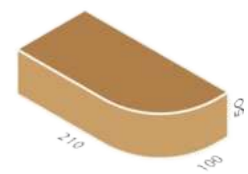
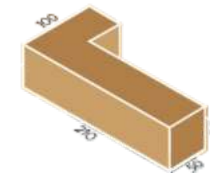
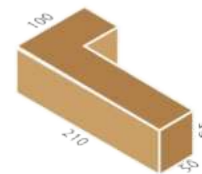
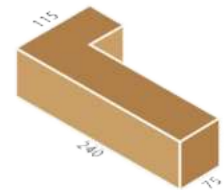
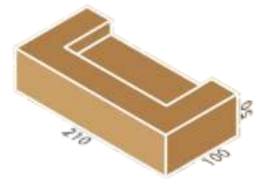
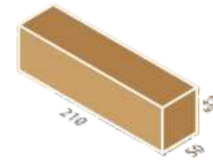
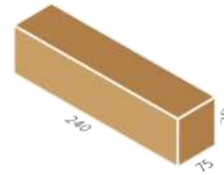
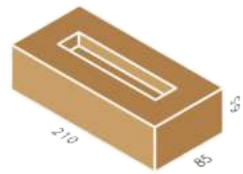
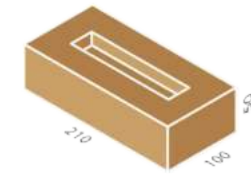
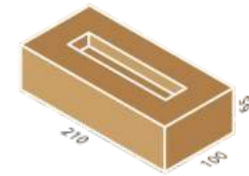
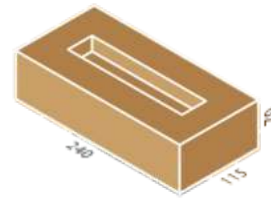


МАГЕЛАН



ПЕРРИ







## РИГЕЛЬНЫЙ И КЛИНКЕРНЫЙ КИРПИЧ

### КАТАЛОГ

В широком спектре облицовочных материалов ригельный кирпич носит элитный статус.

Ригельный кирпич имеет удлиненную линейную форму, может применяться как в современных административно-бытовых зданиях, так и в частных строениях.

Ригельный кирпич производится в форматах:

R-515 (515x100x38 мм),  
EcoR-515 (515x50x38 мм),  
R-350 (350x100x38 мм),  
R-257 (257x100x38 мм).

Клинкерный кирпич - это современный, эстетичный, высокопрочный, влаго- морозостойкий материал, который изготавливается из специальных сортов глин при высоких температурах. Клинкерный кирпич может применяться в высоко агрессивных средах.

Кликерный кирпич производится в форматах:

0,7НФ (250x85x65 мм),  
МВ (295x95x45 мм),  
МВ1 (295x95x50 мм),  
ESP (250x100x44 мм).





ЛАДОГА



РИГЕЛЬНЫЙ КИРПИЧ



НАРВА







РИГЕЛЬНЫЙ КИРПИЧ





ГЕЙНСБОРО



БАЙКАЛ



ЛАДОГА ПРЕМИУМ



ПРОВАНС









РИГЕЛЬНЫЙ КИРПИЧ



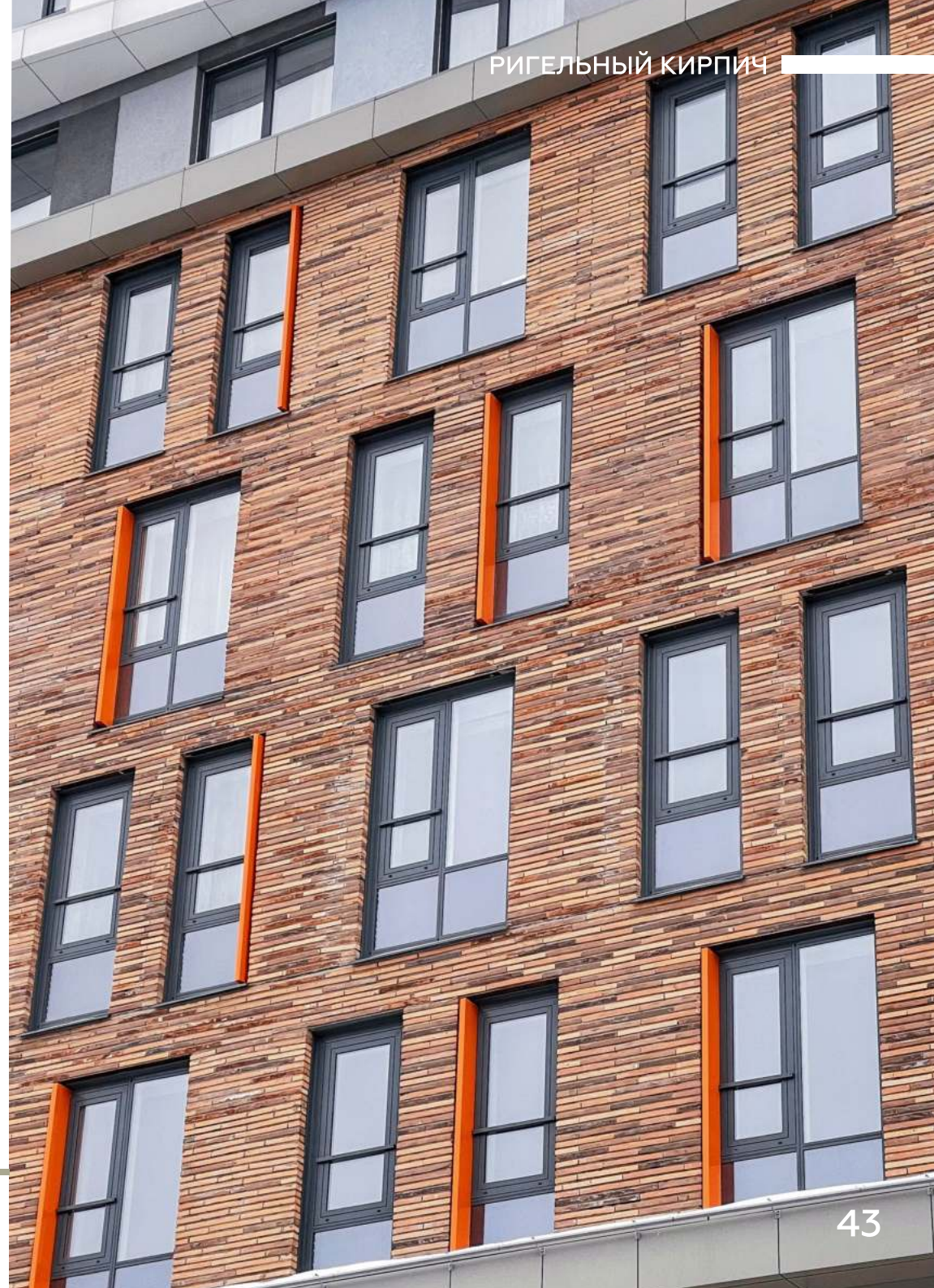
A30B





ДЕРБЕНТ

РИГЕЛЬНЫЙ КИРПИЧ





РИГЕЛЬНЫЙ КИРПИЧ



ВЕЛИКИЙ НОВГОРОД





РИГЕЛЬНЫЙ КИРПИЧ



ГАНГУТ-59





ГАНГУТ-57









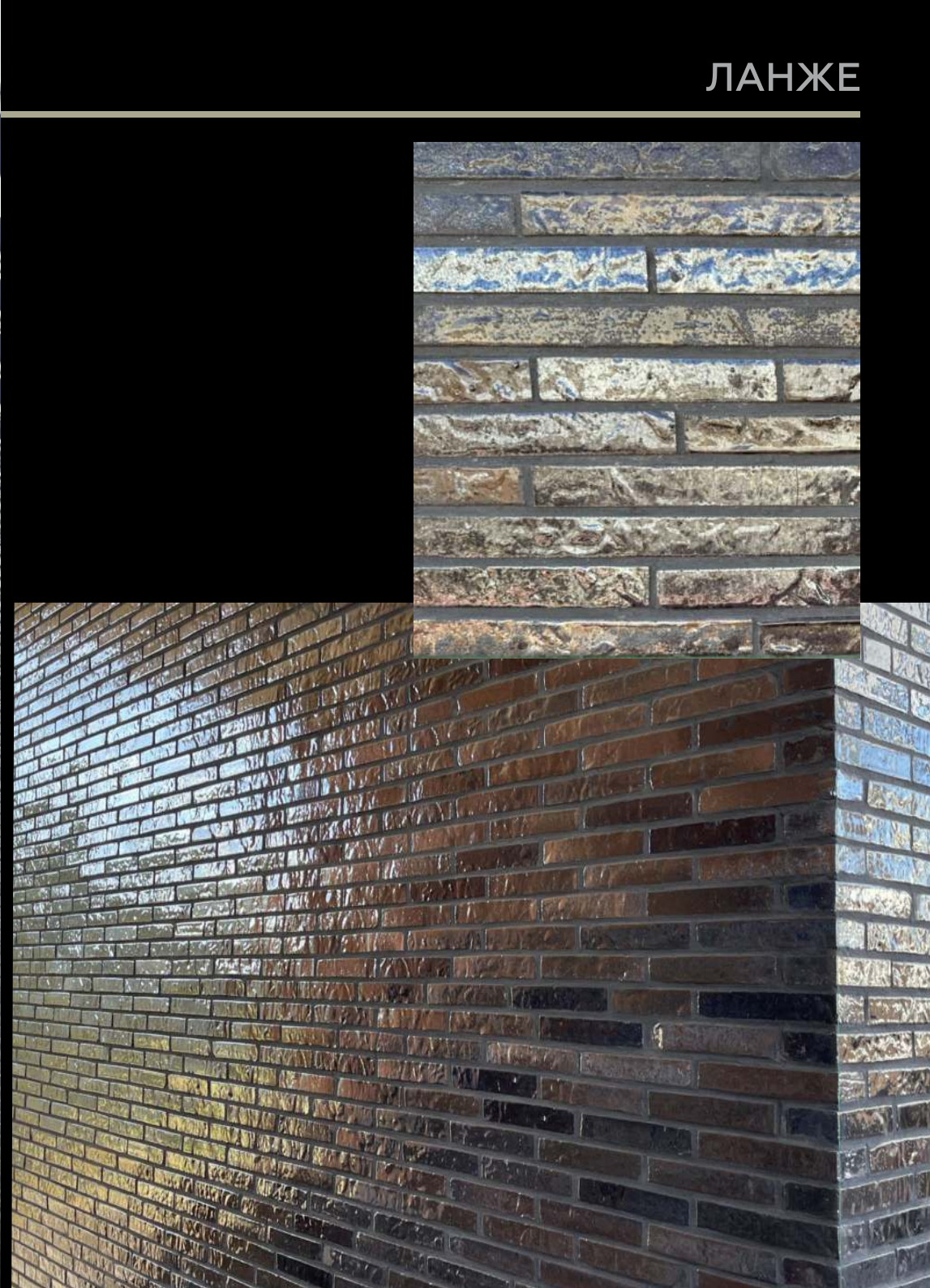
ГАНГУТ-60





ПОЛТАВА







БЕЛЬВЕР



ПЕТРОПАВЛОВСК



БЕЛЬВЕР РОЯЛ



САГРАДА





КЛИНКЕРНЫЙ КИРПИЧ



ИСПАНИЯ-17









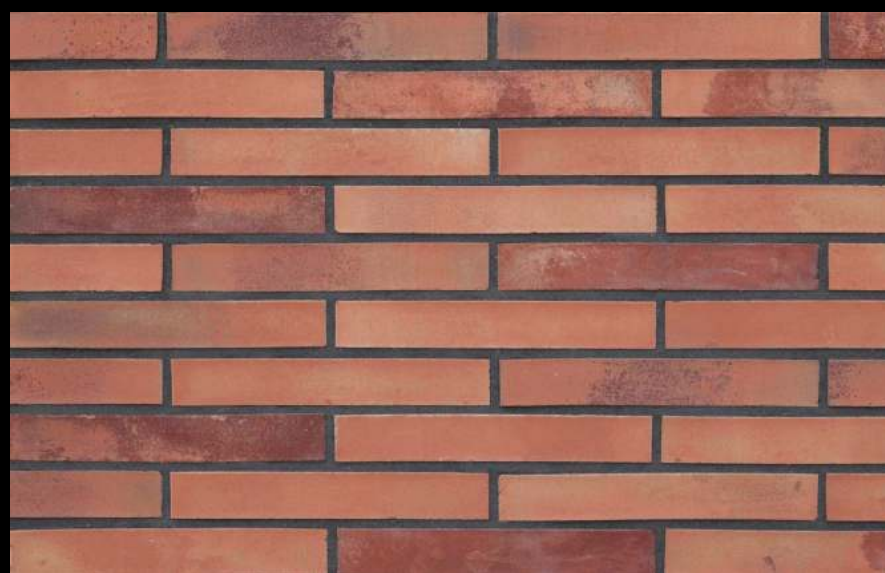
МОНБЛАН-01



МОНБЛАН-02



МОНБЛАН-04



МОНБЛАН-06





МОНБЛАН-07



МОНБЛАН-07/1



МОНБЛАН-08



МОНБЛАН-10





МОНБЛАН-09

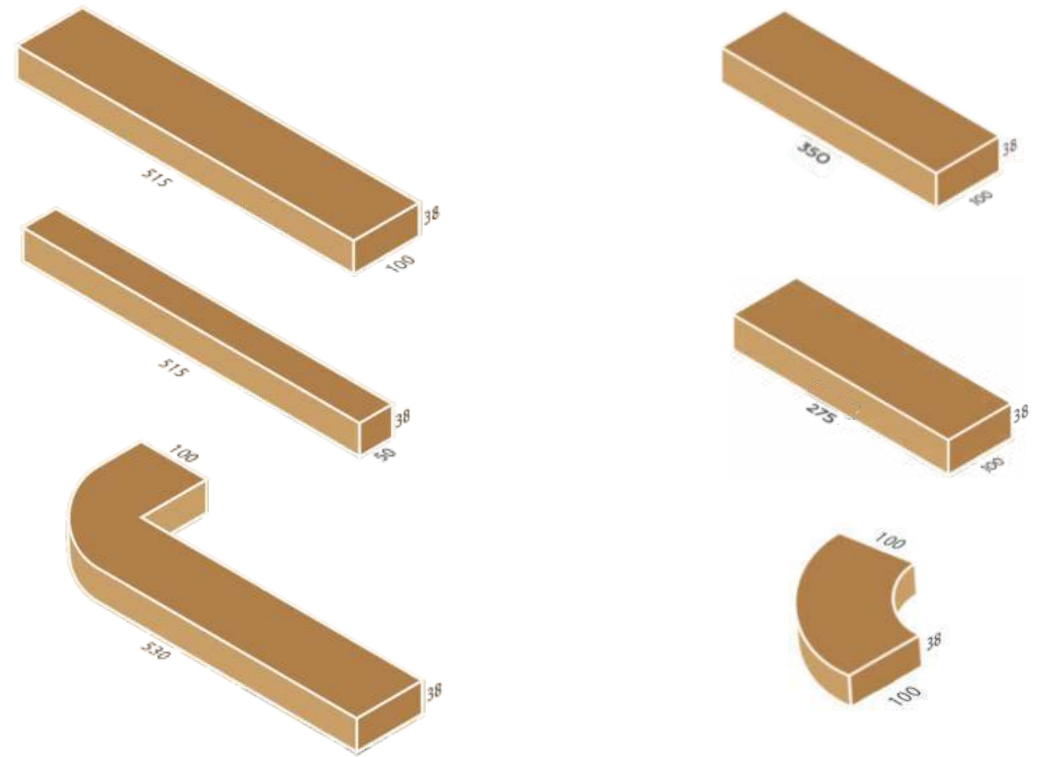


МОНБЛАН-09/1

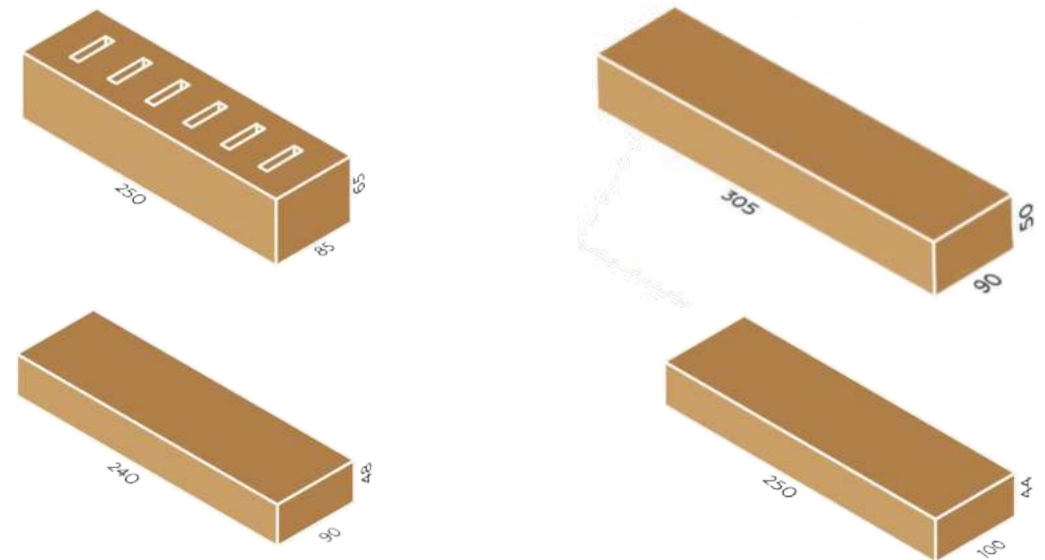




ФОРМАТЫ РИГЕЛЬНОГО КИРПИЧА



ФОРМАТЫ КЛИНКЕРНОГО КИРПИЧА







ООО «Богандинский кирпичный завод»

625521, Тюменская обл., рп Богандинский, ул. Кирова, д. 10,

тел.: +7 (3452) 393-005, +7 (922) 263-0583,

e-mail: [kom@zaobkz.ru](mailto:kom@zaobkz.ru), [www.zaobkz.ru](http://www.zaobkz.ru)

шоу-рум в г. Москва: ул. Бултерова-17, офис 3106